



BGU-Z Fassadenrinne



mit Edelstahl- oder verzinkter Zarge - Nennweite 100



Die BGU-Z Fassadenrinne wird mit unterschiedlich hohen Rinnenwänden produziert und direkt an der Fassade verlegt. Bei durchgehenden Glasfassaden hat das den Vorteil, dass in der Gebäudeansicht nur Glas zu sehen ist und die störenden Fensterrahmen hinter dem Rinnelement verschwinden (Oberkante Rinne = Oberkante Fensterrahmen).

Ein weiterer Vorteil liegt darin, dass sowohl die angrenzende Belagsoberfläche als auch das anfallende Fassadenwasser mit einem Rinnensystem entwässert werden kann.

System	BGU-Z V 100	BGU-Z E 100
Länge	1000 mm	1000 mm
Baubreite	163 mm	163 mm
Nennweite	100 mm	100 mm
Einbauhöhe	155/215 mm	155/215 mm
Gewicht ohne Rost	39,5 kg	39,5 kg

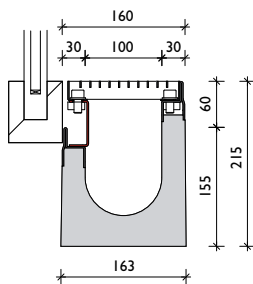
Artikel-Nr.	Artikelbezeichnung	Gefälle/Bodenablauf	Höhe am Rinnenende	Zargenausführung
34045	BGU-Z Fassadenrinne V	0 % / kein Ablauf	155/215 mm	verzinkt
34047	BGU-Z Fassadenrinne E	0 % / kein Ablauf	155/215 mm	Edelstahl

BGU-Z Fassadenrinne mit Edelstahl- oder verzinkter Zarge

Abdeckungen	Maße in mm	Klasse lt. E-Norm	Schlitz-/MW-weite in mm	Gewicht/ Stk.	Einlaufquerschnitt
Gitterroste/ verzinkt	1000/147/25	B 125 kN	30/10	3,5 kg	1170 cm ² /m
	500/147/25	B 125 kN	30/10	1,8 kg	1170 cm ² /m
Gitterroste/ Edelstahl	1000/147/25	C 250 kN	30/10	4,0 kg	1170 cm ² /m
	500/147/25	C 250 kN	30/10	2,1 kg	1170 cm ² /m

ACHTUNG: Anfahr-, Brems- und Drehkräfte sind gesondert zu berücksichtigen. Einbauanleitung beachten. Technische Änderungen vorbehalten.

Bitte beachten Sie bei dieser Produktgruppe eine eventuell längere Lieferzeit!



Stirn- bzw. Endplatten verzinkt oder Edelstahl

Verschraubungsmaterial verzinkt oder Edelstahl

Gitterrost MW 30/10 Kl. B oder Kl. C - verzinkt
Gitterrost MW 30/10 Kl. C - Edelstahl



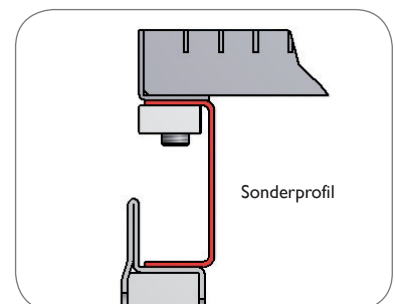
Die BGU-Z Fassadenrinne kann mit den Abdeckungen und den Zubehörteilen der BGU-Z Universalrinne SV kombiniert werden.



Ansicht stirnseitig - Rinne mit unterschiedlichen Wandhöhen



Referenzfoto BV ICI Hotel Zwei (Wien)



Eine ebene Auflagefläche für die Abdeckungen wird mit einem Sonderprofil - verzinkt oder Edelstahl - hergestellt!